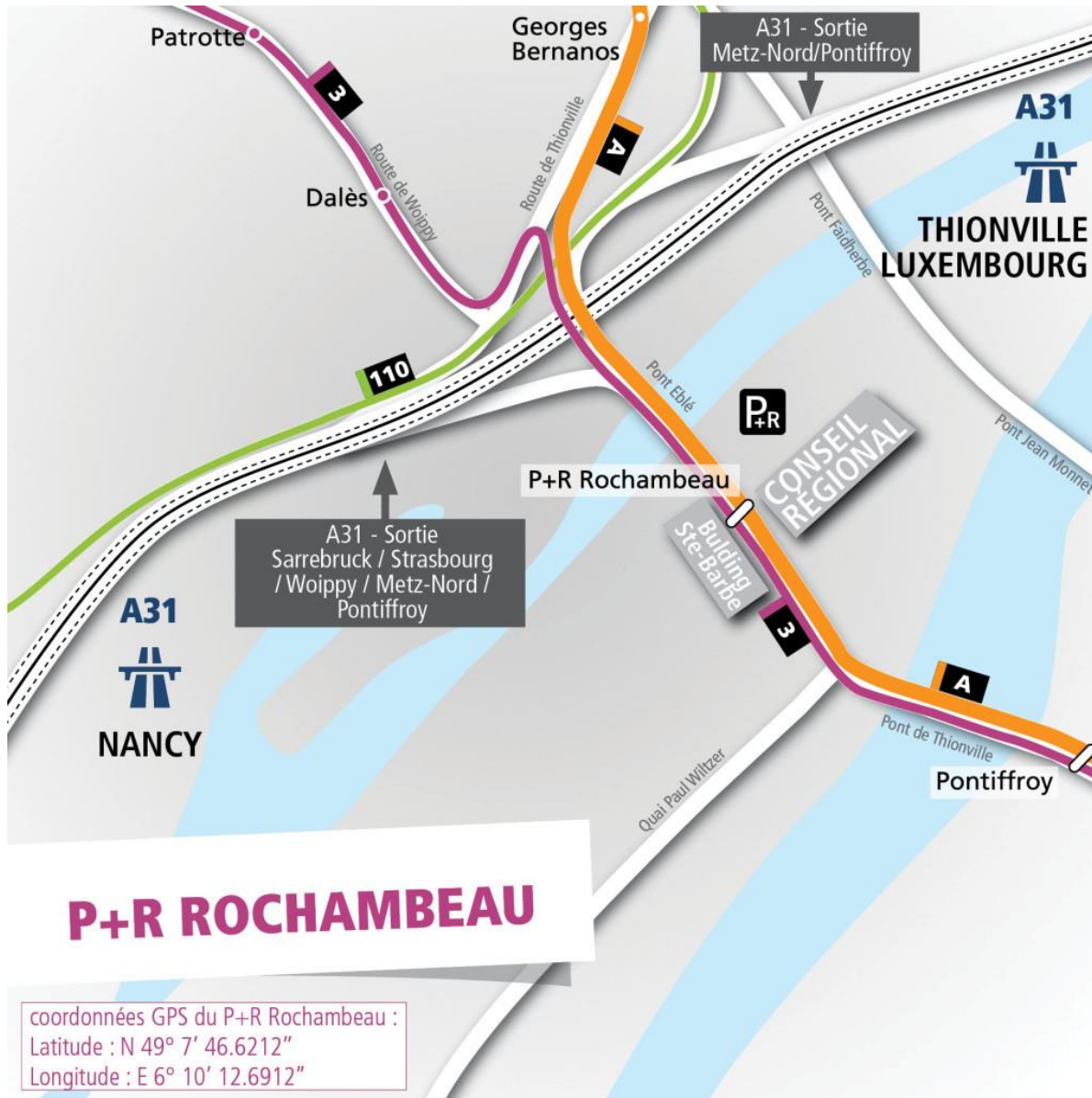


# P+R Rochambeau



**A → Bony**  
 DU LUNDI AU VENDREDI

P+R Woippy	Pontiffroy	République	Gare	Hôpital Legouest	Provence	Miles Michellet
4h58	5h10	5h16	5h19	5h23	5h29	5h35
5h33	5h45	5h51	5h54	5h58	6h04	6h10
6h03	6h15	6h21	6h24	6h28	6h34	6h40
6h18	6h30	6h36	6h40	6h44	6h50	6h56
6h32	6h44	6h50	6h54	6h58	7h04	7h10
6h43	6h55	7h01	7h05	7h09	7h15	7h21
6h52	7h04	7h11	7h15	7h19	7h25	7h31
7h02	7h14	7h21	7h25	7h30	7h37	7h43
7h12	7h24	7h31	7h35	7h40	7h47	7h53
7h21	7h33	7h41	7h45	7h50	7h56	8h02

**UN METTIS TOUTES LES 10 MINUTES**

19h33	19h45	19h51	19h54	19h58	20h04	20h10
19h47	19h59	20h05	20h08	20h12	20h18	20h24
20h02	20h14	20h20	20h23	20h27	20h33	20h39
20h18	20h30	20h36	20h39	20h43	20h49	20h55
20h33	20h45	20h51	20h54	20h58	21h04	21h10
20h49	21h00	21h06	21h09	21h13	21h19	21h25
21h09	21h20	21h26	21h29	21h33	21h39	21h45
21h32	21h43	21h49	21h52	21h56	22h02	22h08
21h57	22h08	22h14	22h17	22h21	22h27	22h33
22h27	22h38	22h44	22h47	22h51	22h57	23h03
22h57	23h08	23h14	23h17	23h21	23h27	23h33
23h27	23h38	23h44	23h47	23h51	23h57	0h03
23h57	0h08	0h14	0h17	0h21	0h27	0h33

Entre les arrêts **RÉPUBLIQUE** et **PROVENCE**,  
 un **METTIS A** ou **B** toutes les 5 minutes,  
 en heures de pointe, du lundi au vendredi.

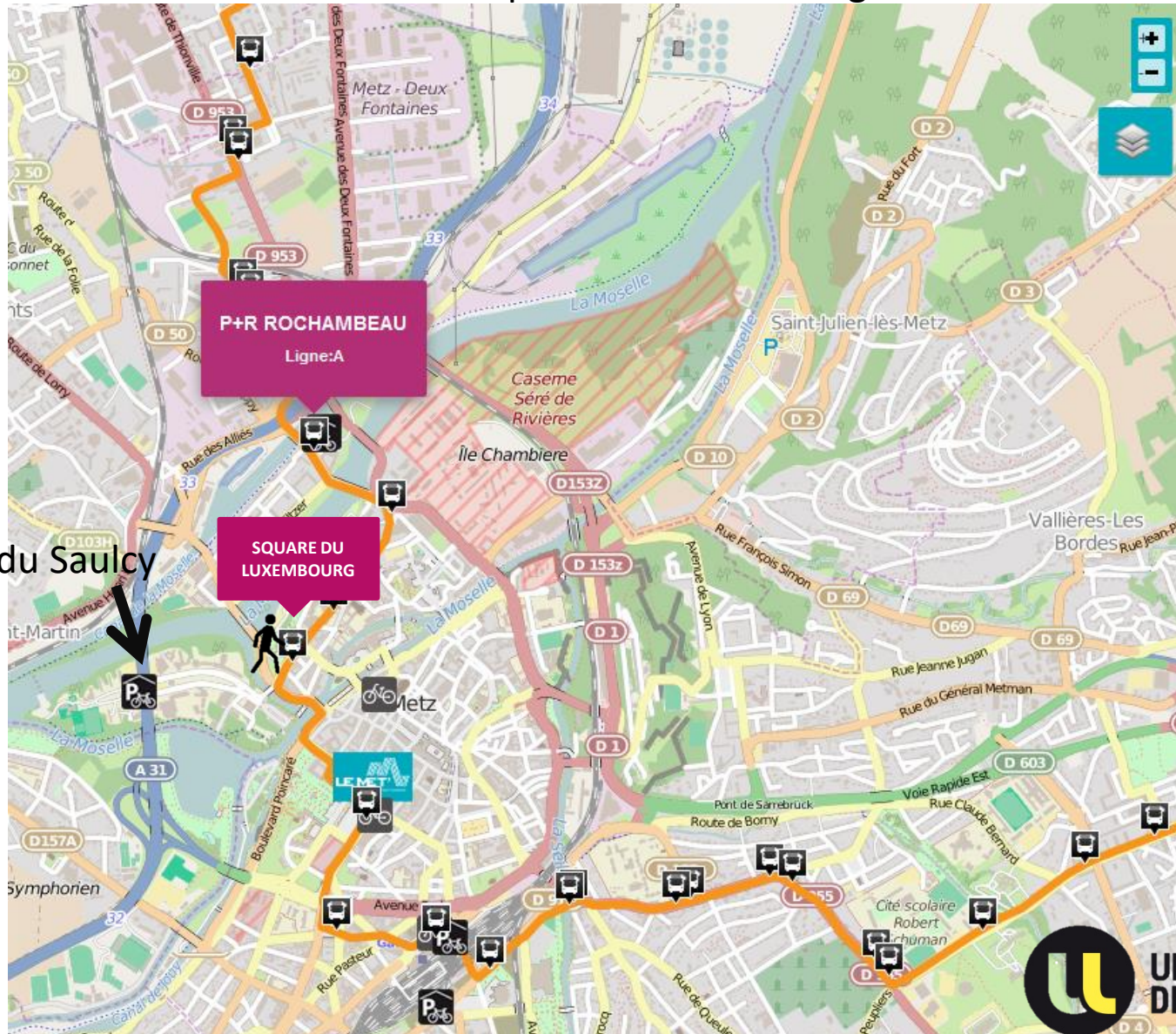
Téléchargez votre fiche horaire à l'arrêt sur [lemet.fr](http://lemet.fr)



# Mettis A

Arrêt de départ : P+R Rochambeau

Arrêt d'arrivée : Square du Luxembourg



île du Saulcy



Temps de marche  
jusqu'au Saulcy :  
env. 6min